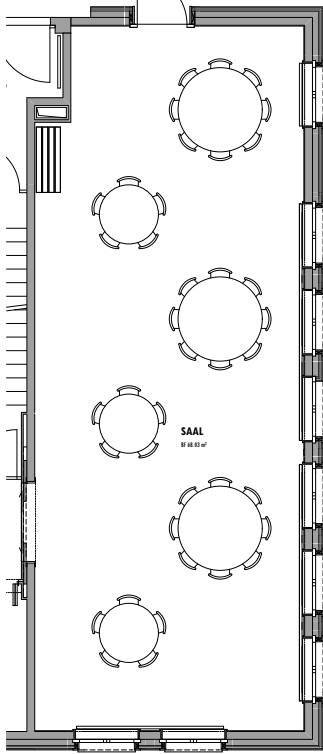
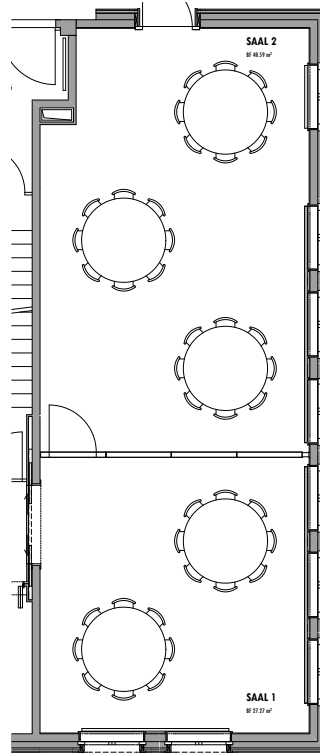


Tischformen Speisesäali

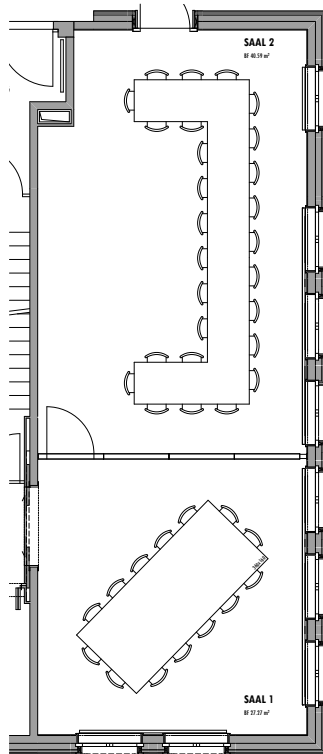
Speisesäali offen mit runden Tischen
bis max. 40 Personen



Speisesäali hinten geschlossen max. 24 Pers
Speisesäali vorne geschlossen max. 16 Pers



Speisesäali U-Form hinten max. 26 Pers
Speisesäali Block vorne bis max. 16 Pers



Speisesäali offen mit langen Tischen
bis max. 50 Personen

